

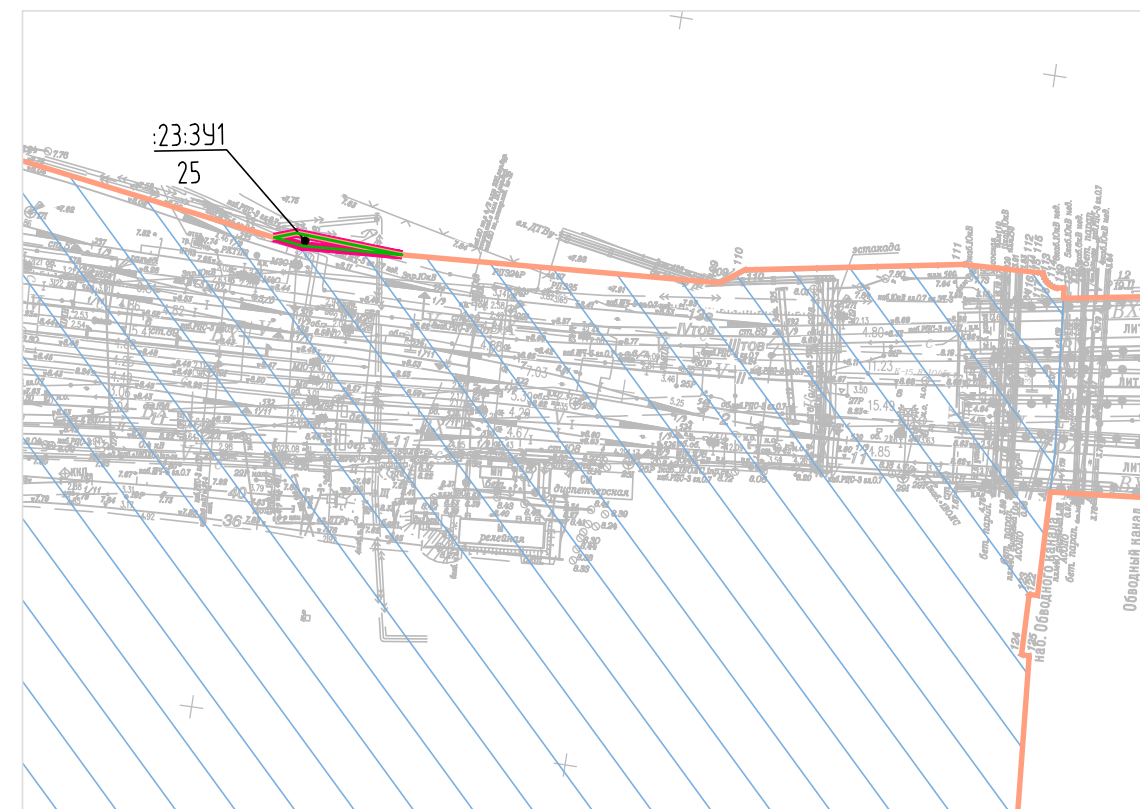
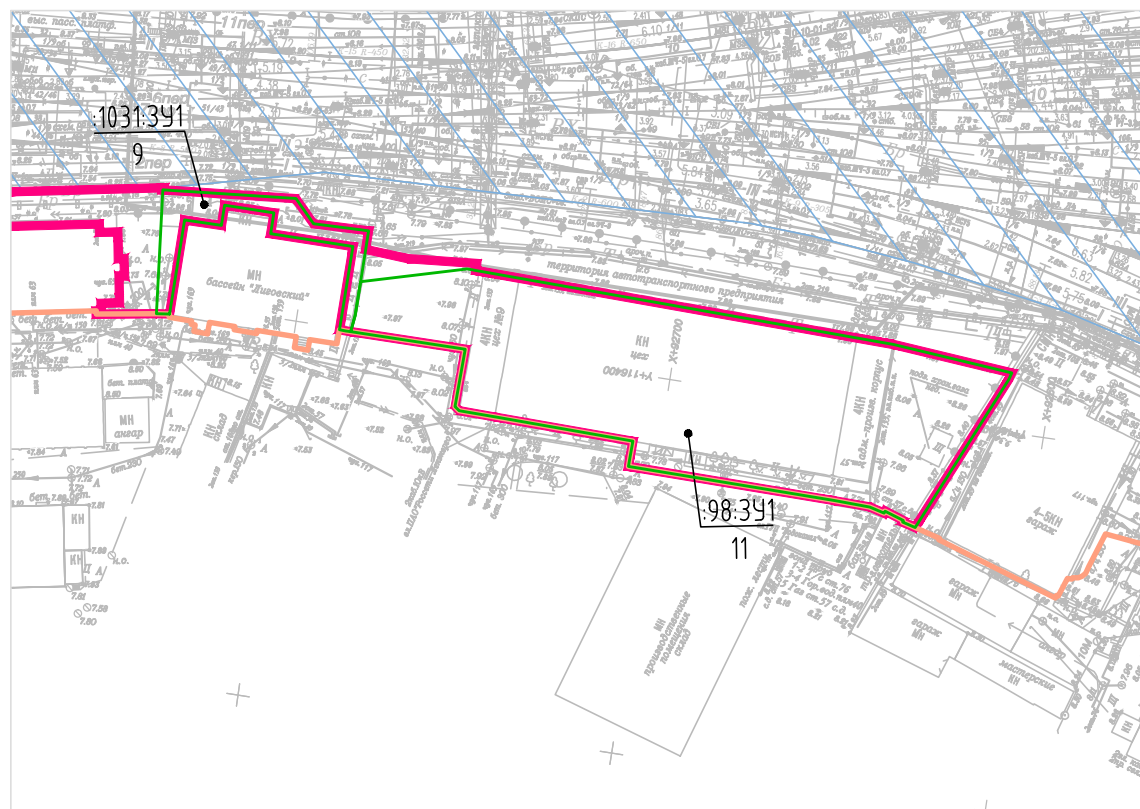


Условные обозначения:

- - границы территории, в отношении которой осуществляется подготовка проекта межевания территории
- - границы образуемых земельных участков, в том числе предполагаемых к резервированию и (или) изъятию для государственных нужд
- $\frac{396}{18}$ - условный номер образуемого земельного участка по чертежу межевания
- $\frac{18}{18}$ - номер земельного участка по чертежу межевания

Элементы планировочной структуры

- существующий элемент планировочной структуры (полоса отвода железной дороги)
- планируемый элемент планировочной структуры - «Строительство дополнительных путей на участке Санкт-Петербург-Главный (вкл.) - Обухово II (вкл.) под специализированное пассажирское сообщение»

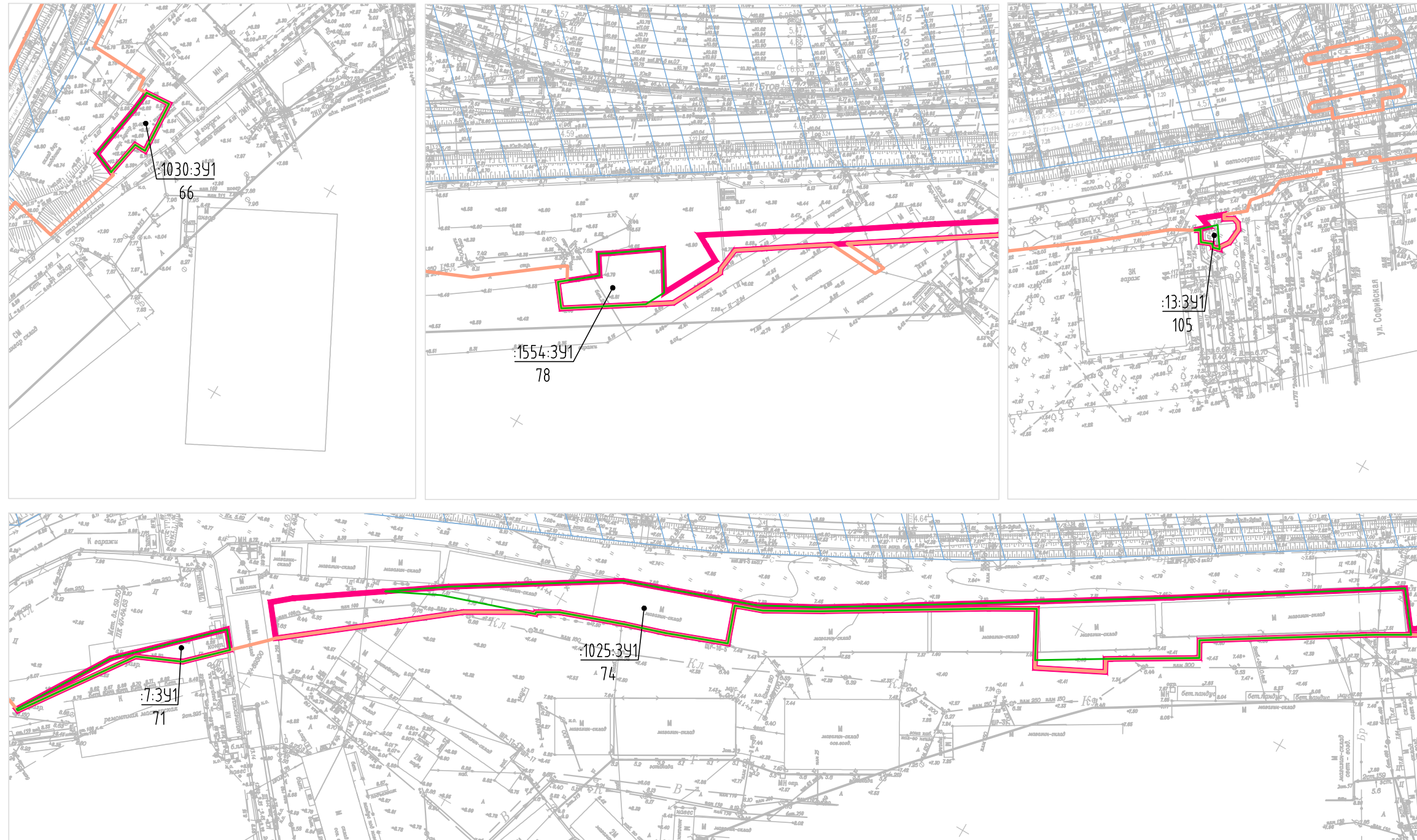


Условные обозначения:

- - границы территории, в отношении которой осуществляется подготовка проекта межевания территории
- - границы образуемых земельных участков, в том числе предполагаемых к резервированию и (или) изъятию для государственных нужд
- 396 / 18 - условный номер образуемого земельного участка по чертежу межевания
- 18 - номер земельного участка по чертежу межевания

Элементы планировочной структуры

- существующий элемент планировочной структуры (полоса отвода железной дороги)
- планируемый элемент планировочной структуры - «Строительство дополнительных путей на участке Санкт-Петербург-Главный (вкл.) - Обухово II (вкл.) под специализированное пассажирское сообщение»

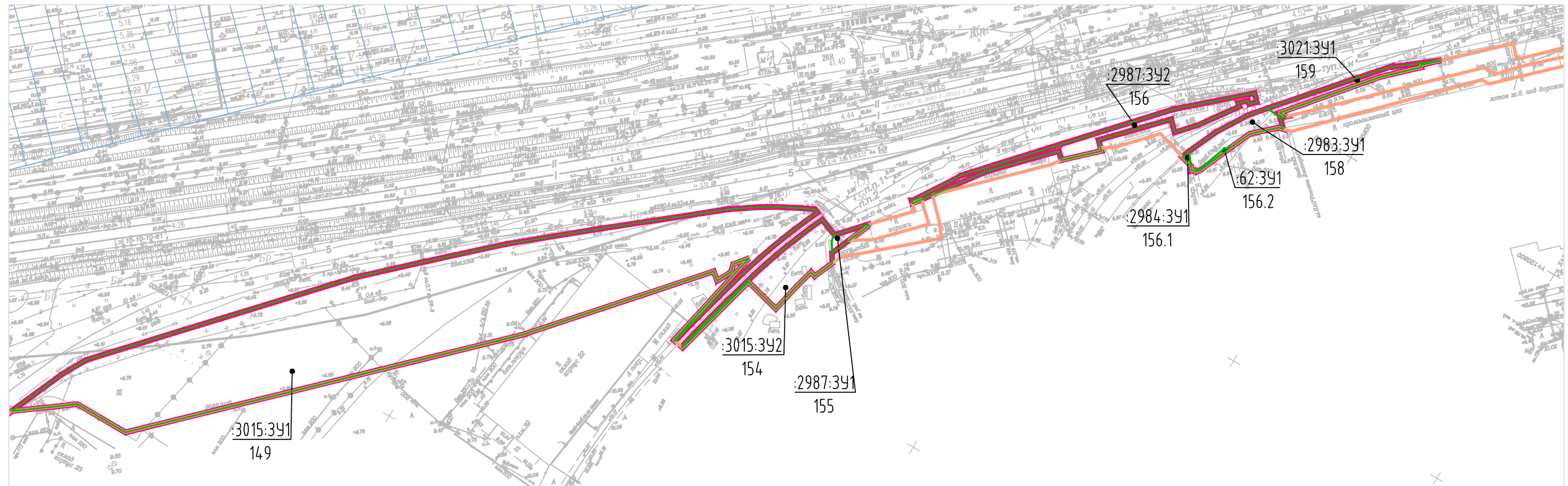
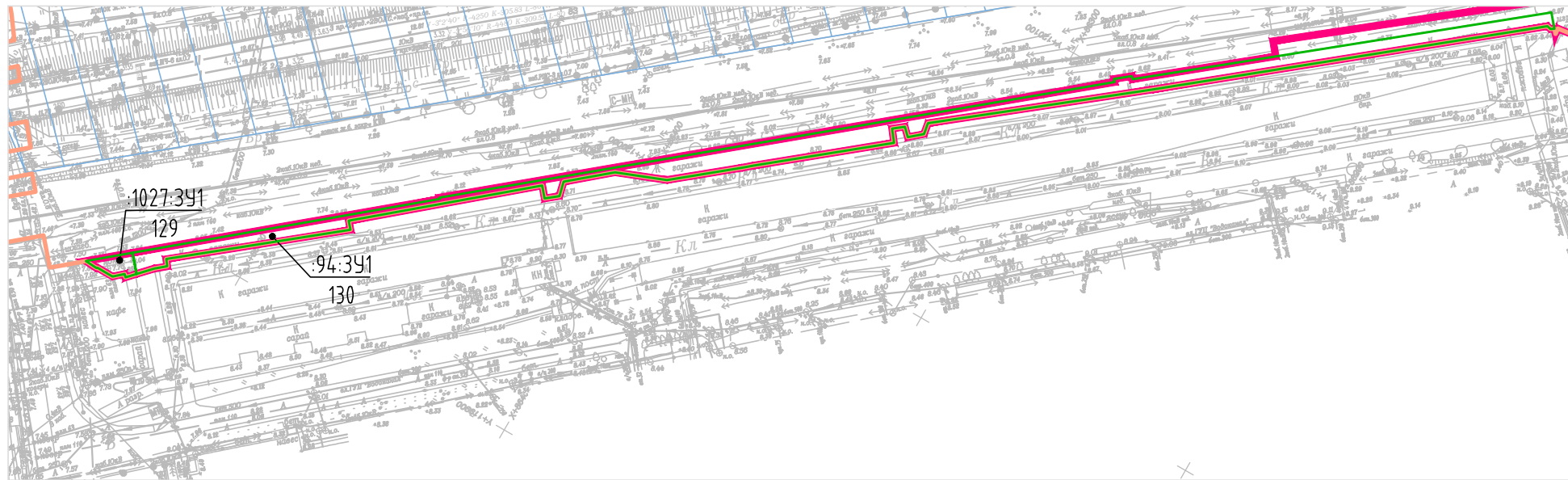


Условные обозначения:

- - границы территории, в отношении которой осуществляется подготовка проекта межевания территории
- - границы образуемых земельных участков, в том числе предполагаемых к резервированию и (или) изъятию для государственных нужд
- 396
18 - условный номер образуемого земельного участка по чертежу межевания
- 18 - номер земельного участка по чертежу межевания

Элементы планировочной структуры

- существующий элемент планировочной структуры (полоса отвода железной дороги)
- планируемый элемент планировочной структуры - “Строительство дополнительных путей на участке Санкт-Петербург-Главный (вкл.) - Обухово II (вкл.) под специализированное пассажирское сообщение”

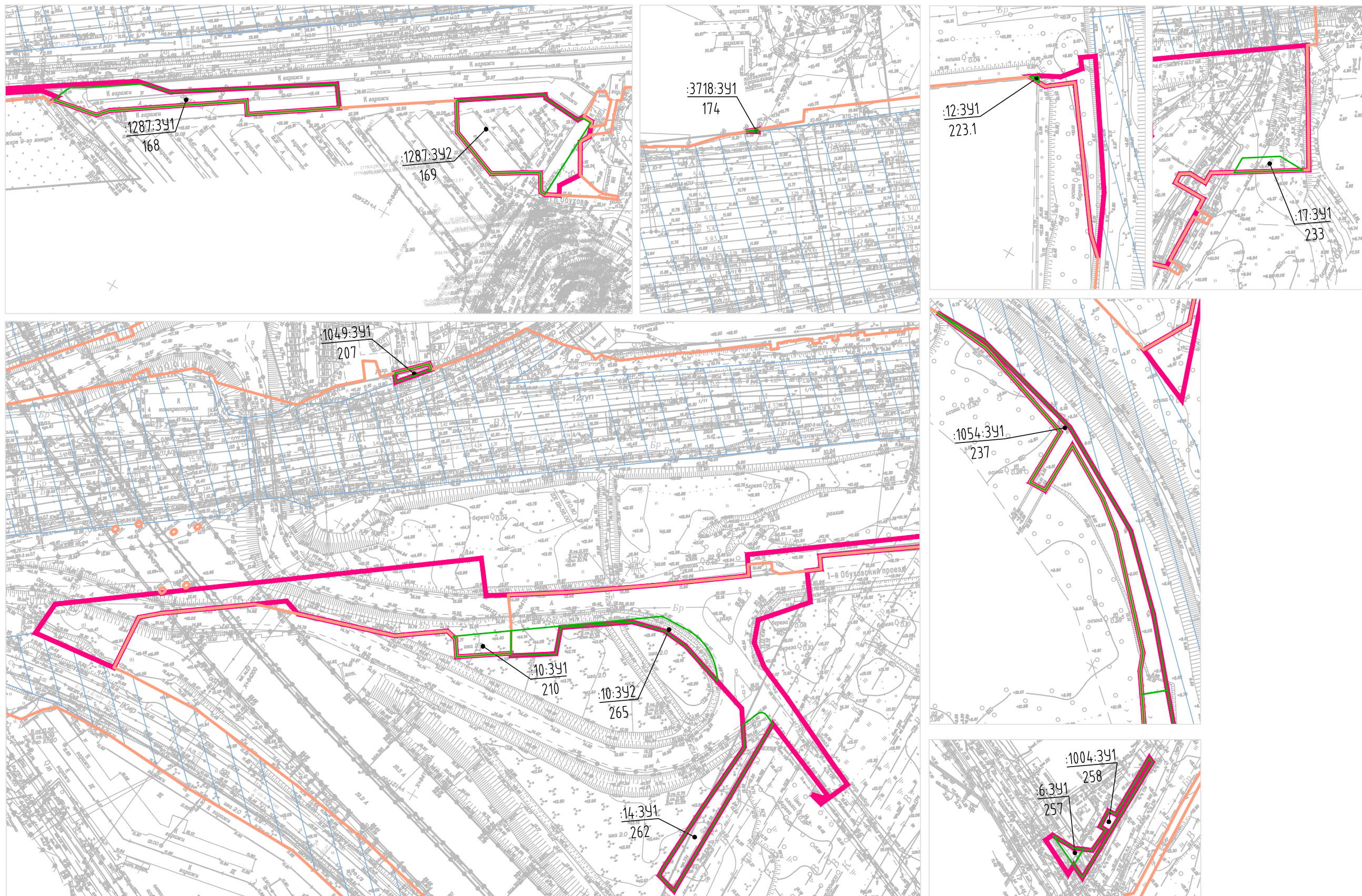


Условные обозначения:

- - границы территории, в отношении которой осуществляется подготовка проекта межевания территории
- - границы образуемых земельных участков, в том числе предполагаемых к резервированию и (или) изъятию для государственных нужд
- $\frac{396}{18}$ - условный номер образуемого земельного участка по чертежу межевания
- $\frac{18}{18}$ - номер земельного участка по чертежу межевания

Элементы планировочной структуры

- существующий элемент планировочной структуры (полоса отвода железной дороги)
- планируемый элемент планировочной структуры - "Строительство дополнительных путей на участке Санкт-Петербург-Главный (вкл.) - Обухово II (вкл.) под специализированное пассажирское сообщение"



Условные обозначения:

- - границы территории, в отношении которой осуществляется подготовка проекта межевания территории
- - границы образуемых земельных участков, в том числе предполагаемых к резервированию и (или) изъятию для государственных нужд
- $\frac{346}{18}$ - условный номер образуемого земельного участка по чертежу межевания
- $\frac{346}{18}$ - номер земельного участка по чертежу межевания

Элементы планировочной структуры

- существующий элемент планировочной структуры (полоса отвода железной дороги)
- планируемый элемент планировочной структуры - "Строительство дополнительных путей на участке Санкт-Петербург-Главный (вкл.) - Обухово II (вкл.) под специализированное пассажирское сообщение"